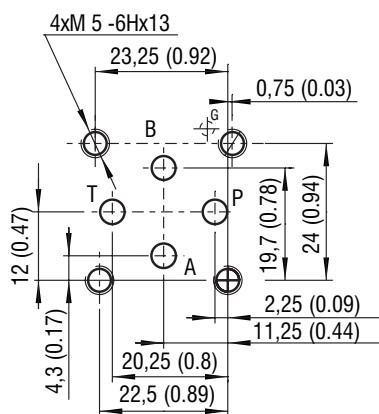

**Technické parametry**

- › Přímý řízený šoupátkový rozváděč, elektromagneticky ovládaný, s montážním obrazcem tělesa podle norem ISO 4401, DIN 24340 (CETOP 02)
- › Vysoký přenášený hydraulický výkon, maximální tlak 320 bar, nízké tlakové ztráty
- › Tříkomorové provedení tělesa ventilu snižující výrobní náklady
- › Snadno zaměnitelné cívky elektromagnetu s možností jejich polohování otáčením 360° kolem osy
- › Široký výběr typu konektorů a ovládacích napětí elektromagnetů
- › Elektromagnety pro napájení střídavým proudem s usměrňovačem v konektoru
- › Velký výběr propojení šoupátek a nouzových ručních ovládaní
- › Výrobní certifikace CSA na požádání
- › Bezkontaktní indukční snímač pro snímání koncové polohy šoupátka
- › Ve standardním provedení je těleso ventilu fosfátováno pro zajištění základní antikorozní ochrany a přípravu pro lakování. Ocelové dílce jsou zinkovány s ochranou proti korozi 240 h v NSS dle ISO 9227
- › Pro náročné aplikace lze zvolit povrchovou úpravu tělesa i ocelových dílců zinkováním s ochranou 520 h v NSS

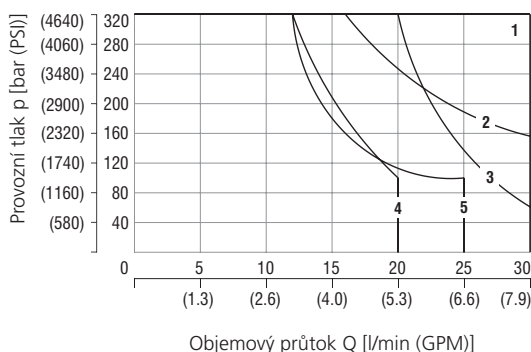
**ISO 4401-02-01-0-05**

 Kanály P, A, B, T - max.  $\varnothing$  4,5 mm (0.18 in)

**Technická data**

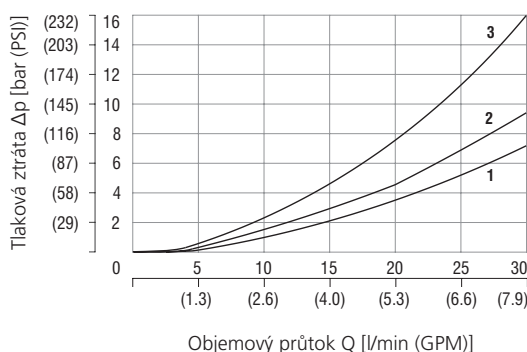
Jmenovitá světlost	04 (D02)	
Maximální průtok	l/min (GPM)	30 (8)
Max. provozní tlak v kanálech P, A a B	bar (PSI)	320 (4640)
Max. tlak v kanálu T	bar (PSI)	210 (3050)
Rozsah provozní teploty kapaliny (NBR)	°C (°F)	-30 ... +80 (-22 ... +176)
Rozsah provozní teploty kapaliny (FPM)	°C (°F)	-20 ... +80 (-4 ... +176)
Rozsah teploty okolí	°C (°F)	-30 ... +50 (-22 ... +122)
Tolerance napájecího napětí	%	AC: $\pm$ 10    DC: $\pm$ 10
Maximální hustota spínání	1/h	15 000
Přestavní čas při $v=32$ mm <sup>2</sup> /s (156 SUS)	ON	ms
	OFF	ms
Hmotnost	kg (lbs)	0,9 (1.98)
	Katalogový list	Typ
Všeobecné technické informace	GI_0060	výrobky a pracovní podmínky
Typy cívek / konektory	C_8007 / K_8008	C19B* / K*
Montážní obrazec	SMT_0019	Dn 04
Náhradní díly	SP_8010	
Připojovací desky	DP_0002	DP*-04

**Charakteristiky měřeno při  $v = 32$  mm<sup>2</sup>/s (156 SUS)**
**Výkonové charakteristiky**

Limitní výkonové charakteristiky pro daný rozsah teplot a napájecí napětí rovné 90 % jmenovitého



Typ šoupátka	
1	Z11, Z51, H11, P11, P51, Y11, Y51, B11, R11, X11, J15
2	C11, C51
3	R21
4	L21, A51, J75
5	Y71

**Tlakové ztráty v závislosti na objemovém průtoku**


Typ šoupátka + křivky	P-A	P-B	A-T	B-T	P-T	P-A	P-B	A-T	B-T	P-T
Z11, P11, Y11, L21, B11	1	1	1	1		C11	3	3	3	2
R11, R21, X11, J15	2	2	2	2		C51	3		3	2
A51, J75	1	1				H11	1	1	1	2
P51, Y51, Z51		1	1			Y71	2	2	1	

Výkonové charakteristiky v jiných, než uvedených, směrech proudění konzultujte s technickým oddělením výrobce.

**RPE3 - 04**   /      -  
**4/2 a 4/3 elektromagneticky ovládaný rozváděč**
**Jmenovitá světlost**
**Počet poloh šoupátka**

 dvě polohy  
tři polohy

**2**
**3**
**Propojení šoupátka**

viz tabulka "propojení šoupátek"

**Jmenovité napájecí napětí elektromagnetu**

(na svorkách cívky)

12 V DC / 2,45 A

24 V DC / 1,15 A

27 V DC / 0,89 A

205 V DC / 0,12 A

24 V AC / 1,31 A / 50 (60) Hz

120 V AC / 0,22 A / 50 (60) Hz

230 V AC / 0,12 A / 50 (60) Hz

**01200**
**02400**
**02700**
**20500**
**02450**
**12060**
**23050**
**Bez označení**  
**U**
**Certifikace CSA**  
bez certifikace  
značka CSA

**Bez označení**
**A**
**B**
**Povrchová ochrana**  
standardní  
zinkováním - 240 h v NSS dle ISO 9227  
zinkováním - 520 h v NSS dle ISO 9227

**Bez označení**
**S1**
**S4**
**Snímání koncové polohy šoupátka**  
bez snímačů  
snímač se spínacími kontakty  
snímač s rozpínacími kontakty

**Bez označení**
**V**
**Materiál těsnění**  
NBR  
FPM (Viton)

**Bez označení**
**N2**
**N4**
**N5**
**Nouzové ruční ovládání**  
standardní (ovládáno kolíkem)  
tlačítko s pryžovou krytkou  
otočná rukojeť  
šroub s vnitřním 6HR 3

**E1**
**E2**
**E3**
**E4**
**E3A**
**E4A**
**E5**
**E8**
**E9**
**E12A**
**E13A**
**Typ konektoru cívky elektromagnetu**

EN 175301-803-A

E1 se žhásecí diodou

AMP Junior Timer - radiální směr

E3 se žhásecí diodou

AMP Junior Timer - axiální směr (2 kolíky)

E3A se žhásecí diodou

EN 175301-803-A se zabudovaným usměrňovačem

volné vodiče (dva izolované kabely)

E8 se žhásecí diodou

Deutsch DT04-2P - axiální směr (2 kolíky)

E12A se žhásecí diodou

Provedení s výrobkovou certifikací CSA na požádání.

- U rozváděče se dvěma ovládacími elektromagnety nesmí být elektromagnety sepnuty současně.
- Pro AC napětí se musí použít konektor E5 s vestavěným usměrňovačem.
- Další ovládací napětí elektromagnetu viz katalogový list C\_8007.
- Nástrčku konektoru je nutné objednat zvlášť - viz katalogový list K\_8008.
- Trysku pro vestavbu do kanálu P lze objednat samostatně dle katalogového listu náhradních dílů SP\_8010.
- Upevňovací šrouby M5 x 35 DIN 912-10,9 nebo svorníky se musí objednat samostatně. Utahovací moment je 5+1 Nm (3.7+0.7 lbf.ft).
- Kromě uvedených provedení ventilu, které se používají nejčastěji, jsou k dispozici další speciální provedení. Jejich označení, proveditelnost a výkonové charakteristiky konzultujte s technickým oddělením výrobce.

**Tabulka propojení šoupátek**

Označení	Symbol	Mezipolohy	Označení	Symbol	Mezipolohy	Označení	Symbol	Mezipolohy
Z11			Y71			Z51		
C11			R11			Z11		
H11			R21			X11		
P11			A51			C11		
Y11			P51			H11		
L21			Y51			J15		
B11			C51			J75		

## Typ konektoru cívky elektromagnetu rozměry v milimetrech (in)

E1, E2 Stupeň ochrany IP65	E3, E4 Stupeň ochrany IP67	E3A, E4A Stupeň ochrany IP67	E5 Stupeň ochrany IP65
E8, E9	E12A, E13A Stupeň ochrany IP67 / IP69K		
Poznámka: A = standardně 300 mm (11.8 in), jiné délky na požádání			

Uvedený stupeň krytí IP je platný pouze v případě správně namontovaného konektoru.

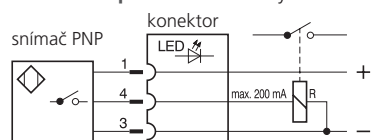
## Nouzové ruční ovládání rozměry v milimetrech (in)

Bez označení - standardní (ovládáno kolíkem)	Označení N2 - tlačítko s pryžovou krytkou	Označení N4 - s otočnou rukojetí	Označení N5 - s šroubem s vnitřním 6HR 3

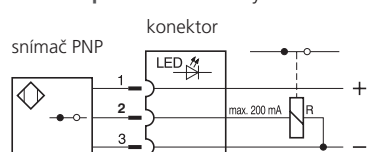
V případě špatného fungování elektromagnetu nebo poruchy napájení lze šoupátko ventilu přestavit pomocí nouzového ručního ovládání, a to za předpokladu, že tlak v kanálu T nepřesáhne 25 bar (363 PSI). Jiné typy nouzových ručních ovládaní konzultujte s technickým oddělením výrobce.

## Snímač polohy šoupátka

### S1 - Schéma zapojení snímače se spínacími kontakty



### S4 - Schéma zapojení snímače s rozpínacími kontakty



### Funkce snímače polohy:

V základní poloze (při vypnutém elektromagnetu) zasahuje ocelové jádro spojené se šoupátkem pod snímač polohy. Snímač je aktivován, to znamená, že kontakty snímače S1 jsou sepnuté a kontakty snímače S4 rozepnuté. Při sepnutí elektromagnetu je šoupátko přestaveno, jádro přesunuto mimo dosah snímače a snímač je deaktivován.

Technické údaje snímače		S1, S4
Jmenovité napájecí napětí	V	24 DC
Rozsah napájecího napětí	V	10 ... 30 DC
Jmenovitý proud	mA	200
Krytí snímače podle EN 60529		IP 67
Max. provozní tlak	bar (PSI)	210 (3046)
Frekvence spínání	Hz	1000
Rozsah teploty okolí	°C (°F)	-25 ... +80 (-13 ... +176)
Technické údaje konektoru		
Rozsah napájecího napětí	V	10 ... 30 DC
Rozsah teploty okolí	°C (°F)	-25 ... +80 (-13 ... +176)
Indikace		žlutá LED dioda

### Typické konfigurace ventilů se snímači:

Třípolohový se dvěma cívkami - osazení 2-mi snímači

Dvupolohový s jednou cívkou - 1 snímač na straně cívky

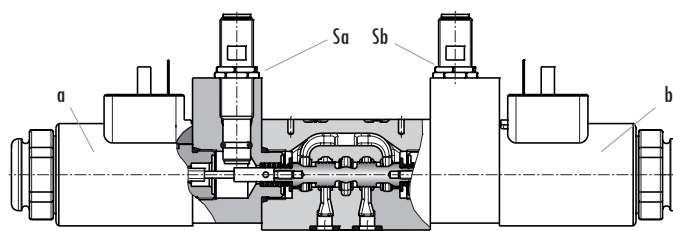
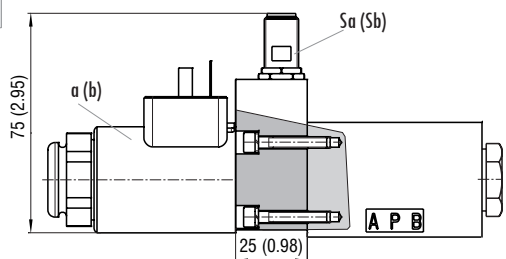
Dvupolohový aretační - 1 snímač na straně cívky, která přesouvá šoupátko z výchozí do přestavené polohy dle propojení.

**Poznámka:** snímač signalizuje vždy změnu polohy šoupátka vlivem buzení cívky, u které je montován.

① Signál cívky elektromagnetu  
③ Signál snímače

Dvoupolohový rozváděč				
① a(b)	③ Sa(Sb)		LED	
	S1	S4	S1	S4
0	1	0	ON	OFF
1	0	1	OFF	ON

Třípolohový rozváděč									
① a(b)		③ Sa(Sb)				LED			
		S1		S4		S1		S4	
a	b	Sa	Sb	Sa	Sb	Sa - LED	Sb - LED	Sa - LED	Sb - LED
0	0	1	1	0	0	ON	ON	OFF	OFF
1	0	0	1	1	0	OFF	ON	ON	OFF
0	1	1	0	0	1	ON	OFF	OFF	ON

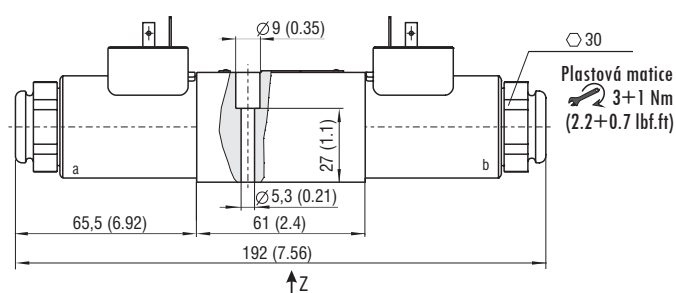
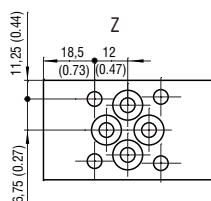
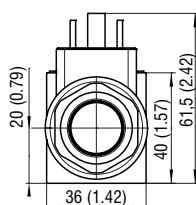


### Rozměry v milimetrech (in)

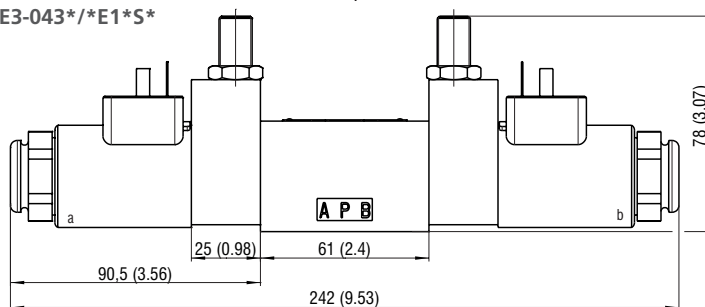
#### RPE3-043\*/\*E1\*

##### Ventil se dvěma elektromagnety

Typy propojení šoupátek Z11, C11, H11, P11, Y11, L21, B11, Y71



#### RPE3-043\*/\*E1\*S\*

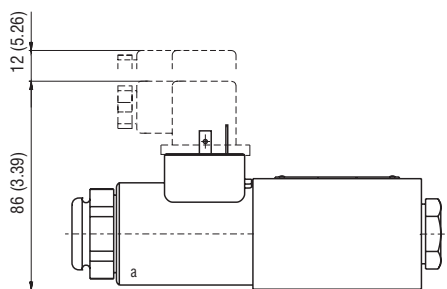


#### RPE3-042\*/\*E1\*

##### Ventil s jedním elektromagnetem „a“

Typ propojení šoupátka R11, R21, A51, P51, Y51, C51, Z51

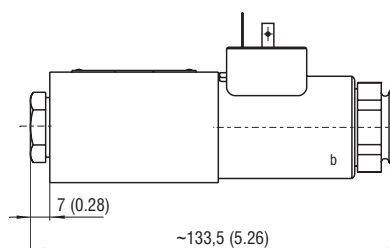
pro vysunutí nástřčky konektoru je potřebný patřičný prostor



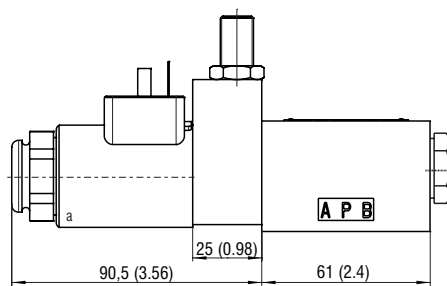
#### RPE3-042\*/\*E1\*

##### Ventil s jedním elektromagnetem „b“

Typ propojení šoupátka Z11, X11, C11, H11



#### RPE3-042\*/\*E1\*S\*



#### RPE3-042\*/\*E1\*S\*

